



## ESPACE KAN AR MOR - CLEDER

### Dossier technique



## SOMMAIRE

---

|   |      |
|---|------|
| 1. Les coordonnées de l'équipe                      | p.2  |
| 2. Présentation de la salle Kan Ar Mor              | p.4  |
| 3. Le descriptif technique de la salle de spectacle | p.5  |
| 4. Plan d'accès                                     | p.18 |

## 1. LES COORDONNEES DE L'EQUIPE

---

**Clémence KERNEIS :**  
**Responsable culture**  
Tél : 07 62 48 60 75  
E-mail : [coordination@ville-cleder.fr](mailto:coordination@ville-cleder.fr)

**Fanny DAVID :**  
**Secrétariat, billetterie, gestion des réservations et des plannings**  
Tél : 02 98 69 32 95  
E-mail : [maison-associations@clerder.fr](mailto:maison-associations@clerder.fr)

**Thibault MEAR :**  
**Régisseur général**  
Tél : 06 65 31 82 40  
E-mail : [regisseur@clerder.fr](mailto:regisseur@clerder.fr)

**Benjamin CUEFF :**  
**Assistant technique**  
Tél : 06 64 13 41 62



**Espace Kan Ar Mor** : Place Charles de Gaulle - 29233 Cleder - Tél : 02 98 15 35 19 - [www.cleder.fr](http://www.cleder.fr)

## 2. PRESENTATION DE LA SALLE KAN AR MOR

---

L'espace Kan Ar Mor est la nouvelle salle de spectacle de Cleder (type L, 3eme catégorie) réalisée en 2011. Elle a pour but de faire venir des artistes qui dynamiseront la commune avec des spectacles de musique, danse, théâtre,...

- Cette salle de spectacle est mise à disposition :
  - Des associations de la commune
  - Des particuliers pour des mariages
  - Des sociétés pour des réunions ou des conférences
  
- L'infrastructure est divisée en deux parties :
  - **L'espace Kan Ar Mor** pour les spectacles et soirées de 499 personnes.
  - **L'espace Amzer Zo** pour le foyer des anciens, repas et soirées de 80 personnes.

### LE PERSONNEL

Une équipe permanente de la mairie composée de 4 personnes est chargée de la gestion du bâtiment et de la programmation culturelle.

### SALLES POUR ACTIVITÉS OU RÉUNIONS

2 salles de 40m<sup>2</sup>, modulables en 1 salle de 80 m<sup>2</sup> pouvant recevoir 40 ou 80 personnes.  
Ces deux salles peuvent servir de loges artistes lors de spectacles (voir le chapitre consacré).

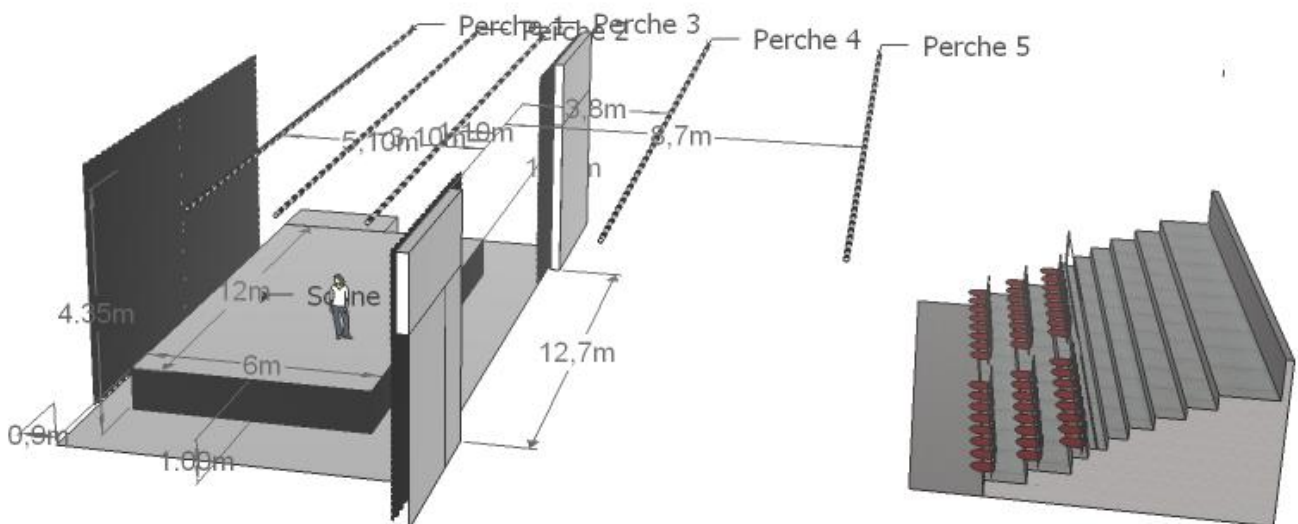
### LA BILLETTERIE

La billetterie est ouverte:

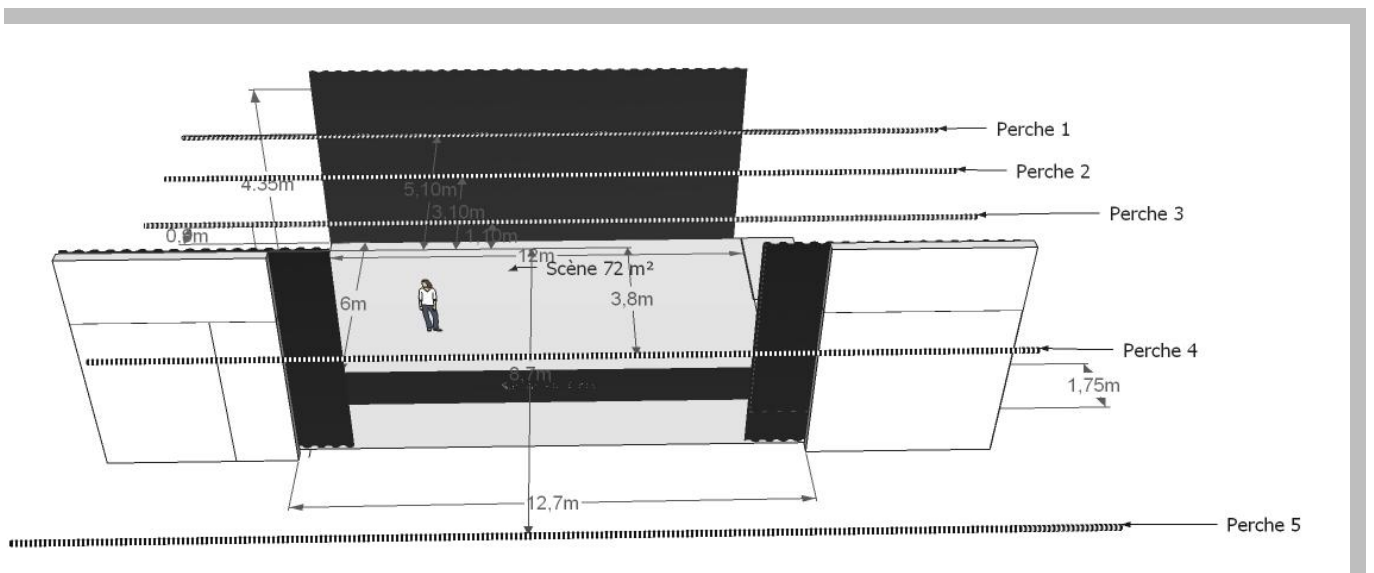
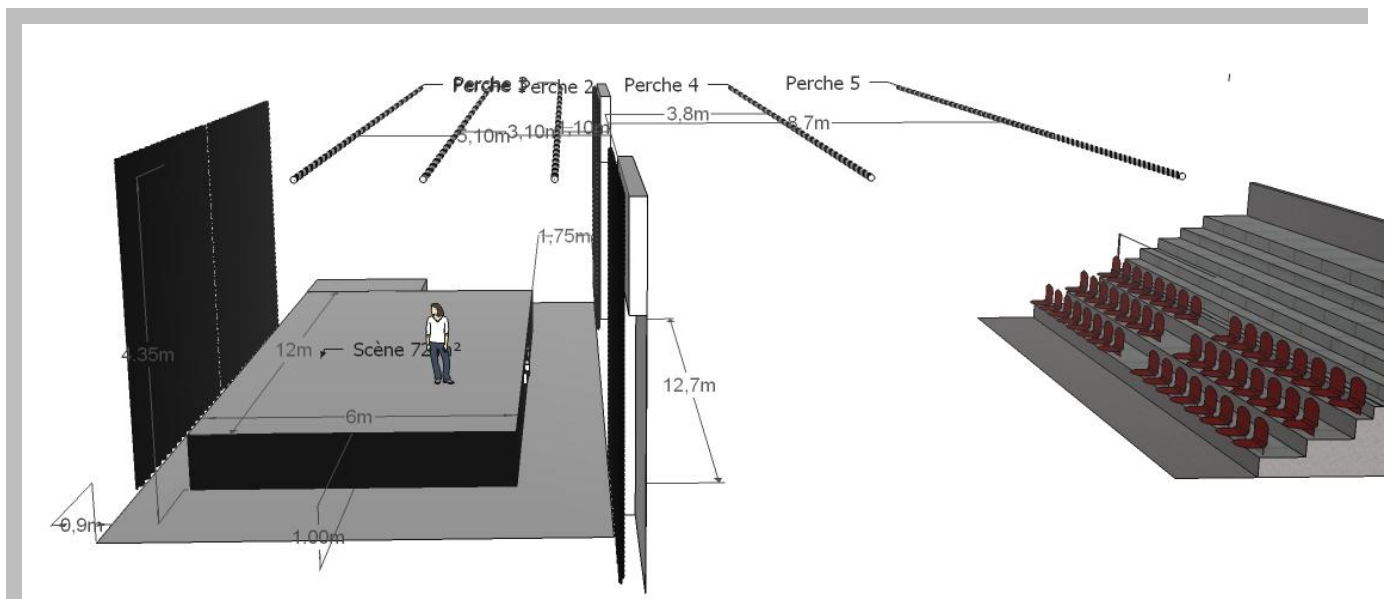
- Du mardi au vendredi de 9h à 12h et de 13h30 à 17h00
- Le samedi de 9h à 12h

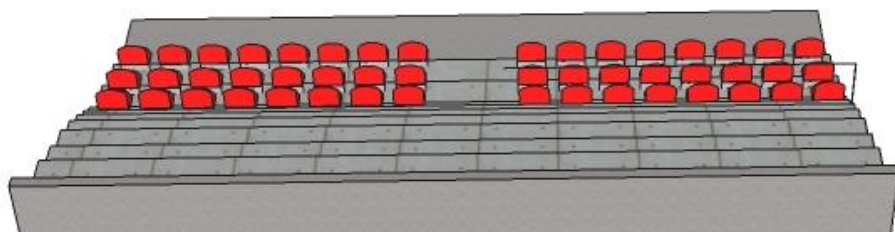
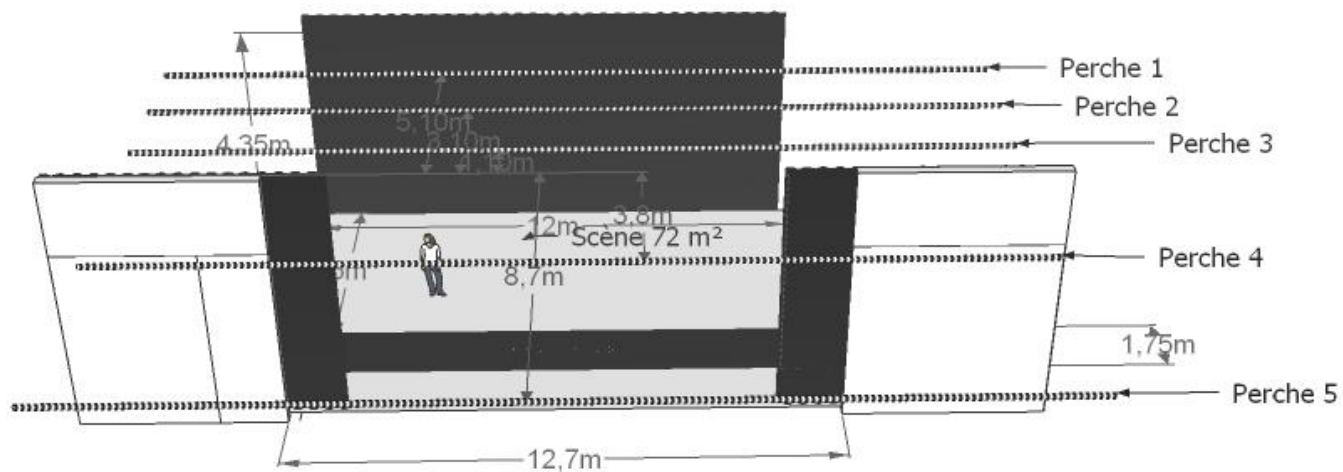
### 3. LE DESCRIPTIF TECHNIQUE DE LA SALLE DE SPECTACLE

- **Surface public de 237m<sup>2</sup>**
  - 420 places assises, avec gradin mobile de 269 places (dimensions du gradin)
  - 499 places debout.
- **Plateau Dimensions :**
  - Espace scénique au sol de 176m<sup>2</sup>
  - Ouverture 12,7 m
  - Profondeur 8,7 m
  - hauteur sous plafond 5,35 m
  - Possibilité de montage de scène à 1m de hauteur : 81m<sup>2</sup> disponibles
- **Equipement** : perches fixes, 3 paires de pendrillons et rideaux de fond, tapis de danse Noir ou Blanc en rouleau (largeur 1.5m)
- **Divers** : accès aux loges et scène extérieure pouvant servir de quai de déchargement avec accès direct à l'espace scénique



- Scène 81 m2 relevée à 1mètre de hauteur







- 
- The technical drawing illustrates a stage set design for the play "Le Dernier Acte". It features a perspective view of the stage area. Key elements and their dimensions are as follows:
- Stage Floor:** A central rectangular area measuring 12m by 6m, labeled "Scène 72 m²".
  - Backdrop:** A large black rectangular structure on the left side, measuring 4.35m in height and 0.9m in width.
  - Structural Elements:** Several vertical poles or structures labeled "Perche 1" through "Perche 5" are positioned across the stage. Their heights are indicated as 3.10m, 3.10m, 1.00m, 3.8m, and 8.7m respectively.
  - Seating Area:** A series of red seats are arranged in rows on the right side of the stage, facing the performance area.
  - Other Dimensions:** Additional measurements include 1.75m for a small platform or step, and 12.7m for the distance between the backdrop and the seating area.





## **AUTRES ESPACES**

### **– OFFICE DE RESTAURATION:**

Lave vaisselle, réfrigérateur, armoire remise en température, centrale de lavage, micro-ondes, percolateur à café, 3 chariots



### **– HALL D'ACCUEIL :**



### **– LOCAL TECHNIQUE ET RANGEMENT :**

Rangement des tables et chaises sur chariots, matériel d'entretien



## **MOBILIER DE LA SALLE**

- chaises pliantes (cadre noir, dossier et assise gris) : 196
- chaises non pliantes (cadre noir, dossier et assise gris) : 80
- tables pliantes (80 X 120) : 70

## **CONFIGURATIONS POSSIBLES**

Gradins repliés



Gradins ouverts et chaises



Rideau de scène fermé et gradins pour spectacle au pied des gradins





## **LA SCENE**

- 5 x perches fixes à 5.35m du sol
- 2 x perches fixes verticales de chaque cotés de la face à 5.35M du sol
- 6 x pendrillons
- Rideau d'avant et de fond de scène noir. Ouverture du rideau à la grecque.
- Possibilité d'utiliser la scène extérieure comme quai de déchargement (porte h 2.50m L 4m).
- Boitier déporté entrée et sortie de la console son (régie) coté cour.
- Contrôle des lumières de service et des plafonniers de la salle dans le local lumière coté jardin.



## **MATERIEL VIDEO**

- Vidéoprojecteur MITSUBISHI 7000 lumen accroché au plafond avec télécommande.
- Ecran 6 x 4.5 m motorisé et télécommandé.
- Entrées VGA RCA HDMI en régie et VGA coté cour scène.
- Ordinateur portable avec lecteur DVD.
- Câble vidéo VGA 10m.

## **MATERIEL SON**

- 2 x enceintes YAMAHA MSR400 en façade
- 4 x enceintes YAMAHA MSR250 en retour
- 4 x micros SHURE SM58
- 4 x micros SHURE SM57
- **Console son YAMAHA Mg16/6FX** : (10 entrées micro, 4 entrées ligne, 4 entrées stéréo)
- **Lecteur CD YAMAHA CD 585R chargeur 5 CD**
- Limiteur sonore (loi de décembre 1998) SPL5 DateQ
- 8 x pieds de micros noirs avec perchette
- 20 x cordons XLR/XLR
- 3 x boites de direct BSS AR 133
- 1 x multipaire XLR 8 paires 10m
- Patch
- Câble harting / fouet XLR en régie
- Patch son XLR sur scène (cour) : 20 in et 4 out

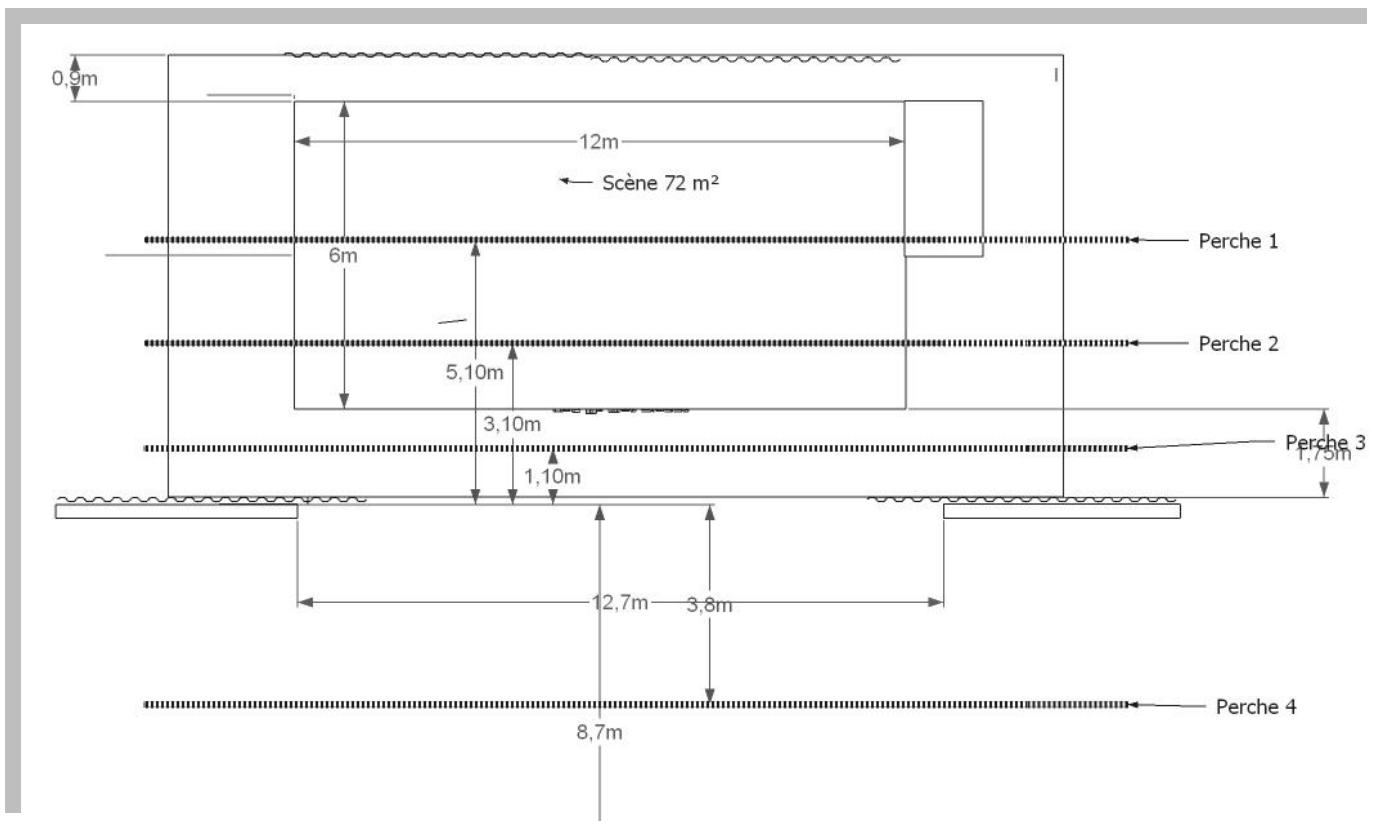


## MATERIEL LUMIERE

- Console lumière ADB DOMINO 24
- 16 x projecteur PAR 64 longs 1000W
- Gradateurs ADB Eurorack
- 24 x 16 A
- Protection en tête 63A
- 4 multipaires 12 prises 220v sur perches
- 10 x prolongs 3m
- 10 x prolongs 5m
- 10 x prolongs 10m
- Diverses gélâtines (vérifier la disponibilité)
- De pieds de projecteurs type : ASD élévateur à treuil charge 80 kg avec barre 1.50 m

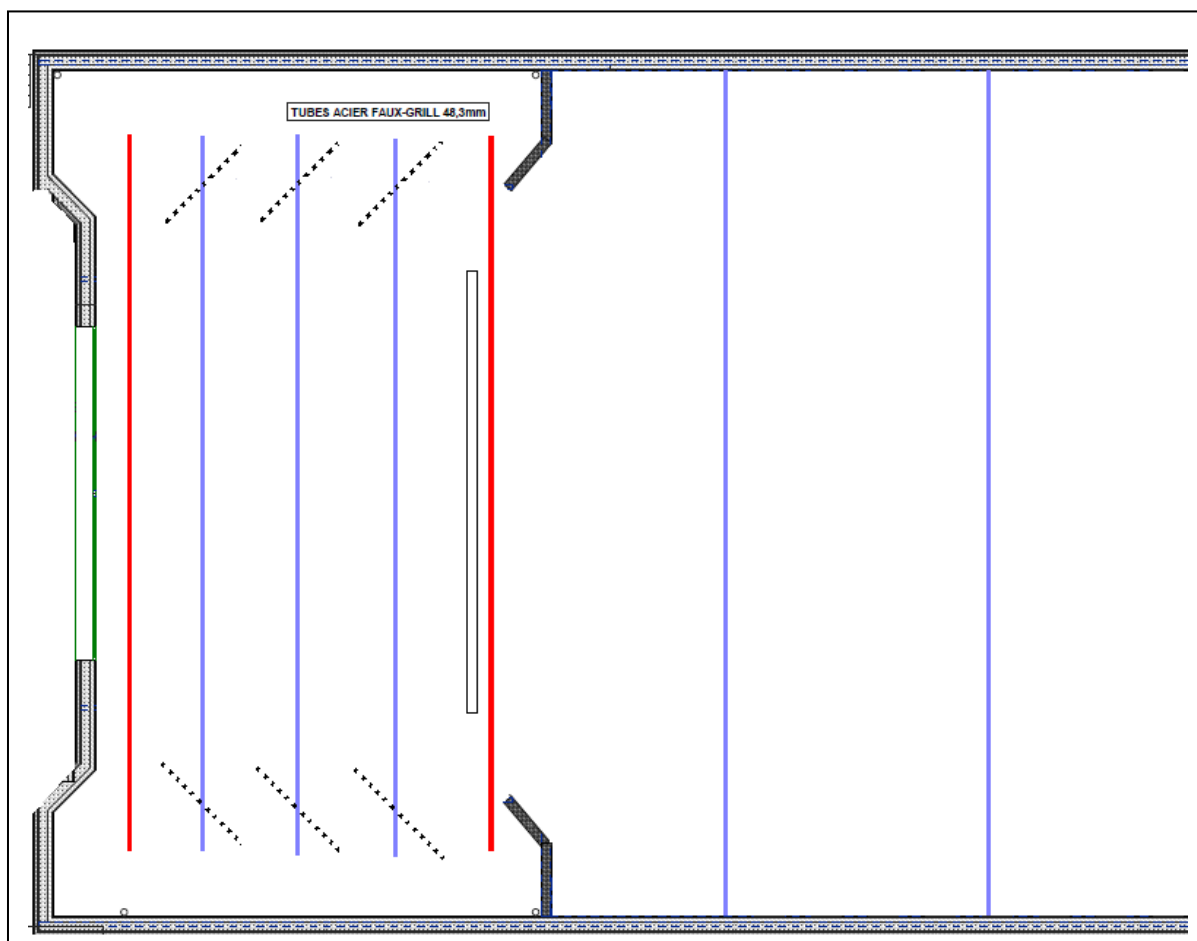


## PLAN DES PERCHES



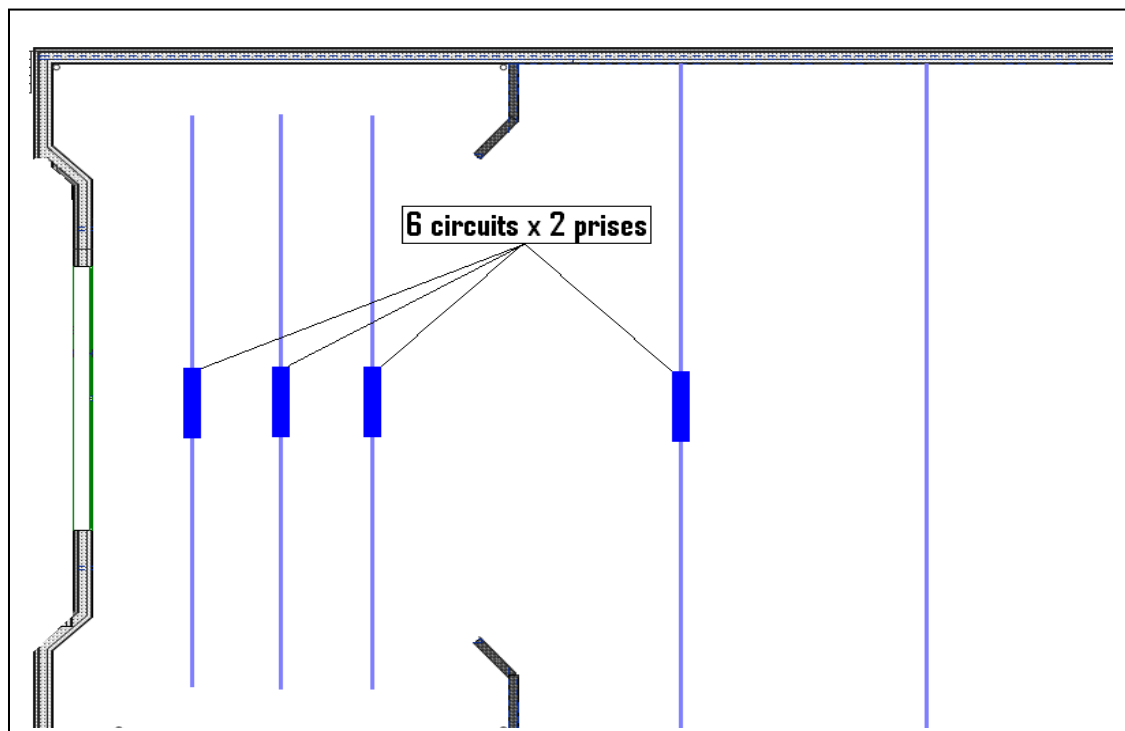
## SCHEMA DE PRINCIPE DE LA SALLE

- Perches fixes en bleu
- Rideaux en rouge
- Pendrillons en pointiller noir
- Ecran vidéo représenté par le rectangle noir
- Grande baie vitrée à galandage de 4m x 2.50m donnant accès à la scène extérieure en vert

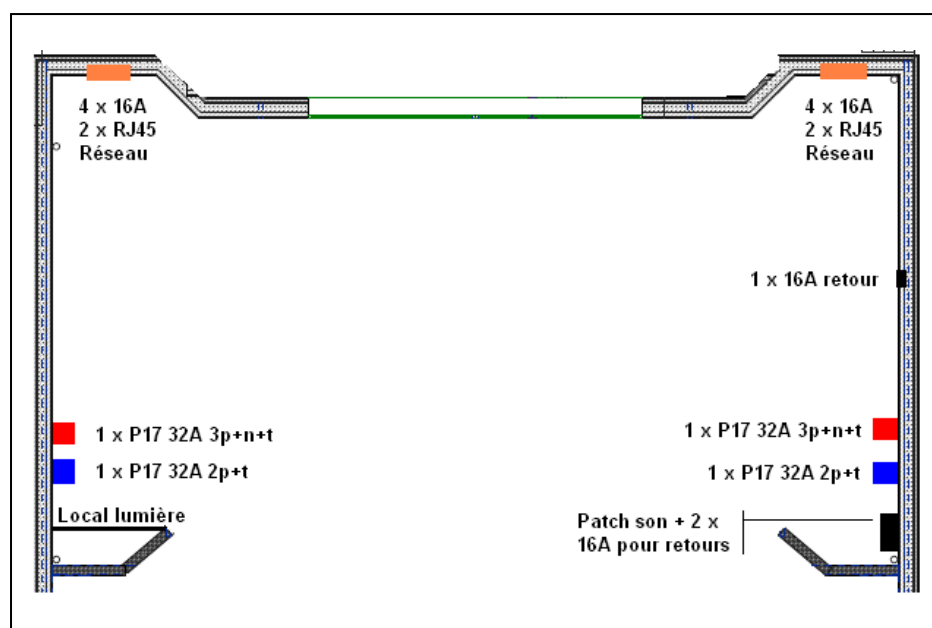


## PLAN D'ALIMENTATION ELECTRIQUE

Boitiers multipaires 3G2.5 Reliés au local lumière (gradateur)



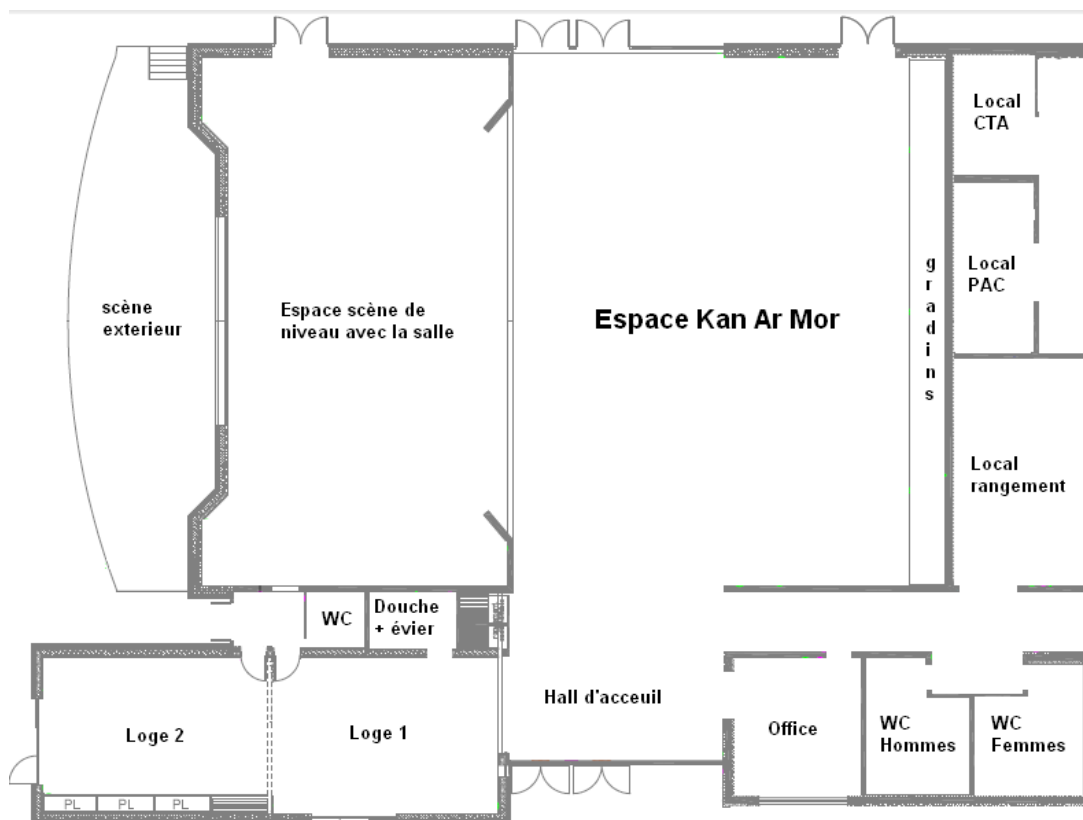
## BOITIER D'ALIMENTATION ELECTRIQUE



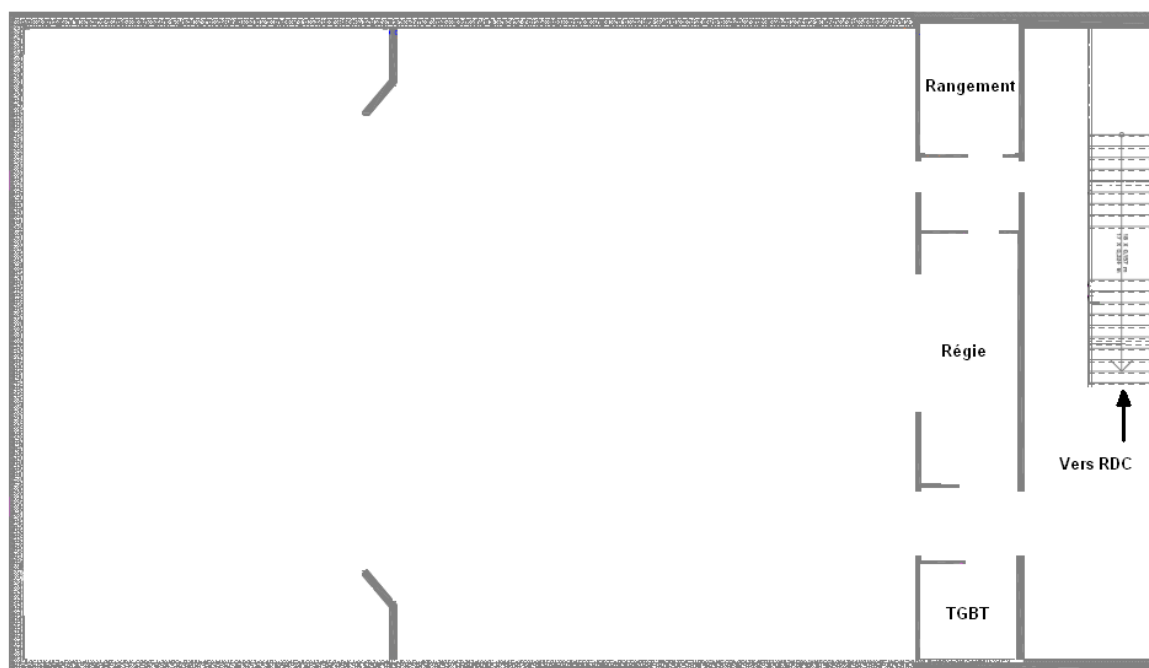


## PLAN GENERAL

Plan du RDC



Plan étage



## **LOGES**

- 2 loges de 40m<sup>2</sup> modulable en une seule de 80m<sup>2</sup>
- Accès direct aux coulisses
- 2 grands canapés
- Table basse
- Toilettes et douche
- Accès à internet en filaire ou wifi
- Loges et scène accessible aux personnes à mobilité réduite
- L'ouverture des loges est possible par badge et clef
- Frigo
- TV écran plat, console Wii, Chaîne hifi, Babyfoot

## 4. PLAN D'ACCES

---

### ADRESSE

Espace Kan Ar Mor, place Charles de Gaulle - 29233 Cleder

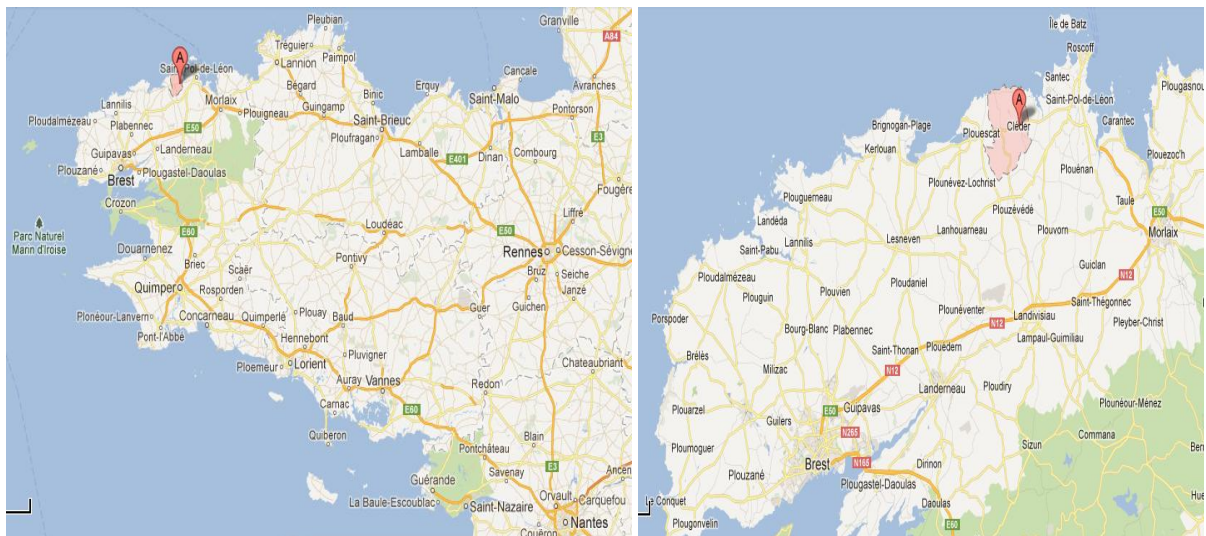
Visible et accessible depuis le parking derrière la mairie

Latitude : 48.394960 Longitude : -4.061269

### TRANSPORT

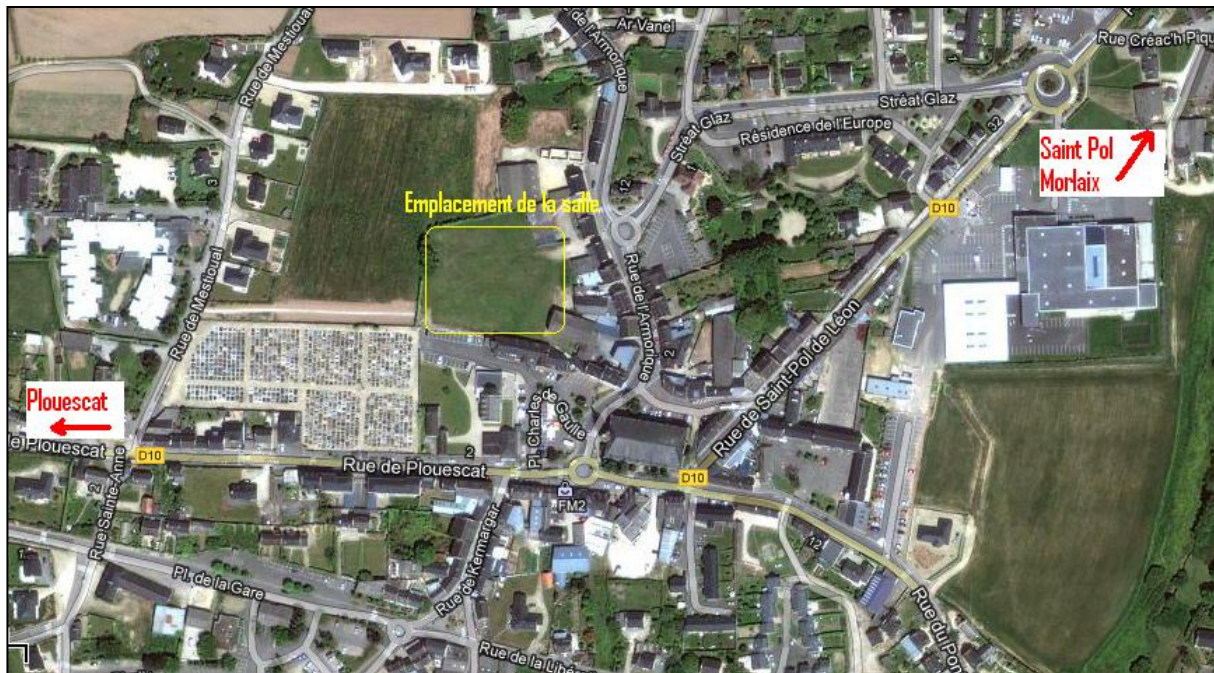
- Gare de Brest à 56km (1 heure)
- Gare de Morlaix 28km (30 minutes)
- Aéroport de Brest-Guipavas 47km (46 minutes)

### NOUS SITUER SUR LA CARTE



## CLEDER EN IMAGES

- Emplacement de la salle



- La plage des Amiets



**A BIENTOT**

